



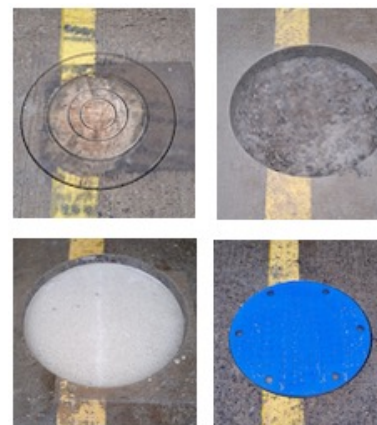
BOTEC STELLPLATZTECHNIK GMBH

Ihr Spezialist für Sanierungen von Wechselbrücken- und Aufliegerstellplätzen

Das Problem



Unser Sanierungs-System - Ihre Vorteile



Unsere Systemprodukte



Wir freuen uns auf Ihre [Anfrage](#)

Sie wünschen eine Besichtigung ? – Bitte senden Sie uns Ihren Terminwunsch [hier](#).

Wechselbrücken und Auflieger sind effiziente Lösungen für den Gütertransport im kombinierten Verkehr, reduzieren Kosten und CO₂-Emissionen.

Allerdings gibt es auch einen wesentlichen Nachteil bei der Nutzung dieser Systeme!

Der Einsatz von **Wechselbrücken** an den Verladetoren und Parkflächen führt zu hoher mechanischer Belastung und Abnutzung der Stellplatzoberflächen.

Es kommt zu Verformungen und Vertiefungen, die eine Unfallgefahr darstellen, die die Wechselbrücken beschädigen können und einen optischen Mangel erzeugen.

Die Beschädigungen werden durch Erschütterungen beim Be- und Entladen noch verstärkt.

Dies betrifft insbesondere Beton-, Pflaster- und Teerflächen, wobei selbst hochwertige Betonflächen den Belastungen nicht standhalten.

Die Beschädigungen durch die beschuhten Abstellstützen von Auflieger sind zwar geringer, treten aber auch häufig auf, insbesondere bei Teer- und Pflasterflächen.



Nach Einbau unserer Schutzplatten sind die Stellplätze sofort wieder einsatzbereit!

Ihr Betriebsablauf an den Toren wird max. 2 Stunden unterbrochen!

Wir stellen in eigener Produktion unsere hoch widerstandsfähigen ProBo Kunststoff- und Betonplatten her. In den Ausführungen rund mit 400 und 500mm Durchmesser sowie in ovaler Form 400/600mm. Die Platten sind sehr abriebfest und über Jahre treten nur geringe Abtragungen auf.

10 Jahre Garantie auf alle unsere Produkte.

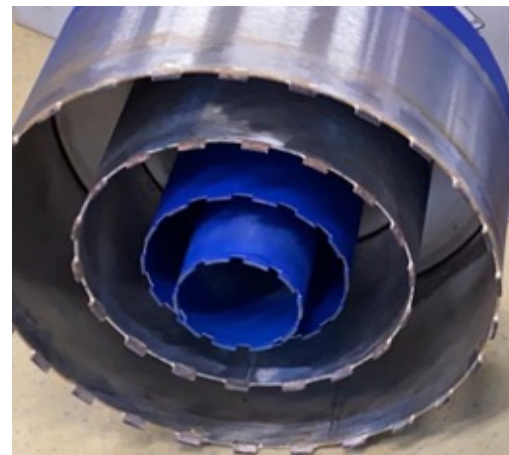
Mit eigenem Fachpersonal und professioneller Ausstattung bauen wir unsere Platten in alle Fahrbahntypen ein.

Einbau Betonstellplätze:

- Mit speziellem Bohrgerät und einer kreisbesetzten Bohrkronen erfolgt eine 6 cm tiefe Kernbohrung in die Oberflächen der Stellplätze.
- Bei Einbau von ovalen Platten erfolgen zwei überschneidende Bohrungen.
- Die Lochkreise werden erschütterungsfrei entfernt, um den Beton nicht unnötig zu belasten.
- Ab März 2022 bieten wir auch eine horizontale Aussägung der Lochkreise an, für einen noch erschütterungsfreieren Einbau auf Kundenwunsch.
- Bei ADR-Flächen erfolgt die Projektierung und Abwicklung mit unserem Schwesterunternehmen, BOTEC GMBH Tank- und Umweltschutz.
- Die ausgehobenen Flächen gründen und nivellieren wir mit schnell abbindendem, sofort belastbarem Spezialbeton der Firma Pagel.
- Nach passgenauem Einbau der Platten werden diese auf dem Fahrbahnuntergrund so befestigt, dass ein späterer Wechsel jederzeit möglich ist.

Einbau in Stellplätze mit Asphalt- oder Verbundsteinpflaster:

- *Hierzu bieten wir 75 x 75 x 20cm hohe Betonblöcke an, in denen die Aufnahmen für unsere Platten integriert sind.*
- *Die Betonblöcke stellen wir in der Qualitätsgüte C40/50 selbst her.*
- *Mittels Fugenschneider werden die Oberflächen der Stellplätze ca. 76 x 76cm im Quadrat eingeschnitten.*
- *Der ausgeschnittene Bereich wird ca. 21 cm tief ausgehoben und mit Splitt gegründet.*
- *In die Vertiefung werden unsere Betonblöcke eingesetzt, ausgerichtet, nivelliert und abgerüttelt.*
- *Die Randfugen werden bei Asphaltfahrbahnen mit Bitumen ausgegossen und im Verbundsteinpflaster mit Feinsplitt gefüllt.*



Wir freuen uns auf Ihre [Anfrage](#)

Sie wünschen eine Besichtigung ? – Bitte senden Sie uns Ihren Terminwunsch [hier](#).

Deshalb sind wir der richtige Partner für Ihre Problemlösungen:

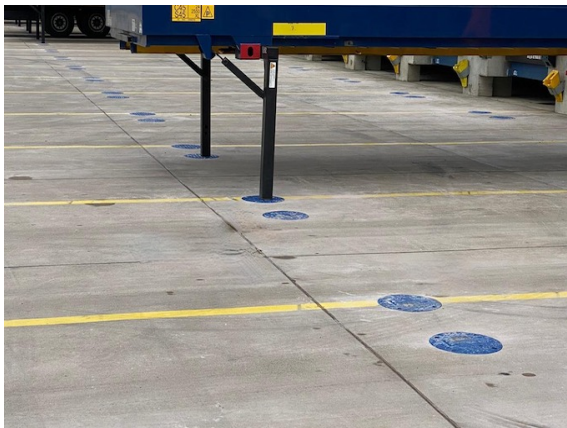
- Alle Produkte aus eigener Herstellung, mit 10 Jahren Garantie.
- Sanierungssystem mit sehr kurzen Unterbrechungen Ihrer Betriebsabläufe.
- Vorherige Besichtigung zur Erstellung Ihres individuellen Festpreisangebotes.
- Umfangreiche Erfahrung in der Abwicklung von europaweiten Baustellen, zur vollsten Zufriedenheit unserer Kunden.
- Termintreue und Flexibilität durch Familienbetrieb.
- Montage mit geschultem, verantwortungsvollem und langjährigem Fachpersonal.
- Qualitätsvorsprung und Abwicklungsvorteile gegenüber dem Wettbewerb. Alternative Sanierungsmaßnahmen zeigen sich als nicht so langlebig und Einarbeitungen in der Regel mit langen, deutlichen Störungen der Betriebsabläufe.

Unsere Referenzen:

- Dachser
- Hellmann
- Emons
- DSV
- DPD
- GLS
- Noerpel
- Hörmann
- Rite-Hite
- Meyer - Tonndorf
- Promstahl

und viele mehr

Unsere Sanierungen



Wir freuen uns auf Ihre [Anfrage](#)

Sie wünschen eine Besichtigung ? – Bitte senden Sie uns Ihren Terminwunsch [hier](#).

In der Praxis zeigte sich, dass für manche Einsatzorte der Durchmesser 400mm zu gering sind.

Ausbrechungen durch nicht punktgenaues Absetzen der Wechselbrücken waren die Folge.

Deshalb haben wir ab Mitte 2021 unsere 500mm Platten aufgelegt und eingebaut.

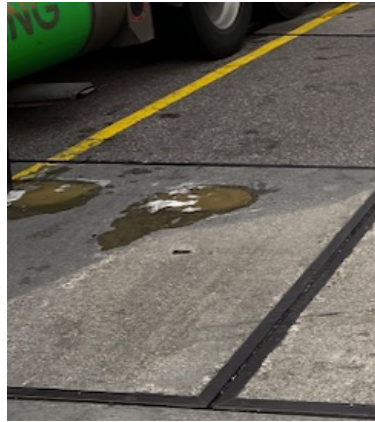


Auch unter härtesten Belastungen sind kaum Verschleißspuren vorhanden:



Sanierungen von Wettbewerbern

- Betonsanierungen *Die Betonqualitäten und Einbauweisen der Wettbewerber halten den hohen Belastungen nicht stand.*



- Sanierungen mit Epoxidharzverguss *Hat sich nicht bewährt. Das Material wird im Sommer weich und im Winter brüchig.*



Sanierungen von Wettbewerbern

- Sanierungen mit Stahlplatten

Die Stahlplatten deformieren sich, hängen durch und halten den hohen Belastungen nicht stand.

Zudem entsteht eine hohe Rutsch- und Unfallgefahr.



- Sanierungen im direkten Vergleich



Zur Sanierung und zum anschließenden langlebigen Schutz der Stellplätze verbauen wir fertige Bauelemente in verschiedenen Ausführungen und Preisklassen.

Alle Elemente haben harte Qualitätstests durchlaufen, sind praxisbewährt, hochwertig und langlebig, **mit 10 Jahren Garantie**.

Unsere eigene Produktion macht uns flexibel und unabhängig. Dadurch können wir Ihnen einen termintreuen Einbau gewährleisten.

Kunststoffplatte ProBoPlast

40mm Stärke - 3 Varianten

Die Platte wird ebenerdig mit der Stellplatzfläche eingebaut und ist die am meisten verbaute Variante.

Material: Hoch widerstandsfähiger Kunststoff. Sehr abriebfest, formstabil und witterungsfest .

Ausführungen: 400 rund 500 rund 400 x 600 oval

Farben: Standard ist Blau, Rot und Gelb
Mit Aufpreis in jeder Farbe lieferbar, z.B. in Ihrer Hausfarbe.



Kunststoffplatte ProBoPlast plus

40mm Stärke - 3 Varianten

Die Kunststoff-/Stahlkombination wird um Flanschstärke erhöht zur Stellplatzfläche eingebaut. Diese besondere Konstruktion, schützt die Randbereiche der Sanierungspunkte optimal gegen Beschädigungen, bei nicht punktgenauem Absetzen der Wechselbrücken oder Auflieger. *Sie ist eine sehr zu empfehlende Variante, die Optik und Funktion bestmöglich kombiniert*

Material: Hoch widerstandsfähiger Kunststoff mit Stahleinfassung und Stahlflansch. Der Kunststoff ist sehr abriebfest, formstabil und witterungsfest. Die Stahlkomponenten sind hochwertig feuerverzinkt.

Ausführungen: 400 rund 500 rund 400 x 600 oval

Farben: Standard ist Blau, Rot und Gelb
Mit Aufpreis in jeder Farbe lieferbar, z.B. in Ihrer Hausfarbe.

**Betonplatte ProBoCon**

50mm Stärke - 3 Varianten

Die Platte wird ebenerdig mit der Stellplatzfläche eingebaut. In einem Langzeitversuch über 12 Jahre hat sich die Platte als hervorragender Schutz gezeigt. Trotz höchster Beanspruchung gab es kaum Abrieb auf den Platten.

Material: Ultrahochfester Beton 150 N/mm², sehr abriebfest, formstabil und mit einer Festigkeit die vergleichbar ist mit der von Granit und Stahl.

Ausführungen: 400 rund 500 rund 400 x 600 oval

Farben: Standard ist Betonfarbe
Mit Aufpreis in jeder Farbe lieferbar, z.B. in Ihrer Hausfarbe.
Bei Einfärbungen verliert der Beton allerdings 10% seiner Härte!



Betonblock mit Aufnahme für Kunststoffplatte ProBoPlast

3 Varianten

Der Betonblock kommt bei Pflaster- sowie Asphaltflächen zum Einsatz und wird als Aufnahme für unsere Kunststoffplatten ca. 1 cm erhöht zum Stellplatzniveau eingebaut.

Die 3 Betonblockvarianten haben jeweils eine integrierte Aufnahme für unsere Plattenvarianten Basic.

Material: Beton mit der Mindestfestigkeit 40/50, sehr abriebfest, widerstandsfähig und formstabil.

Maße: L= 750 mm x B= 750 mm x H= 200mm

Ausführungen: Mit Aufnahmen 400 rund + 500 rund + 400 x 600 oval

Farben: Standard ist betonfarben
Aber auch lieferbar in anderen Farbtönen, mit Betonfarbe gestrichen.



Mein Name ist Ulrich Lennarz, Geschäftsführer der BOTEC Stellplatztechnik GmbH.

Ich möchte Ihnen gerne unseren Werdegang und einige wichtige Informationen zu unserem Unternehmen mitteilen.

- Begonnen hat alles Mitte 2020 - Ich war damals mit meiner Firma BOTEC GMBH Tank- und Umweltschutz für die Iwanautic SL im Bereich Stellplatzsanierungen tätig.
- Im Zeitraum 14.01.2021 - 14.01.2024 habe ich dann das operative Geschäft bzw. den Betriebsteil der Iwanautic SL gepachtet und probetalber mit der neu gegründeten Iwanautic GmbH betrieben, mit dem Ziel den Betriebsteil zu erwerben.
- In der Zeit haben wir den Baustellenbetrieb innovativ mit einigen Modernisierungen weiter nach vorne gebracht. Dazu gehörte der Einsatz einer modernen Bohrraupe, Kernbohrung mit Mehrfachkrone und horizontales Aussägen der Lochkreise, um eine erschütterungsfreiere Einarbeitung anzubieten. Desweiteren haben wir, den Kundenwünschen folgend, die 500mm Platte entwickelt und in Produktion gebracht.
- Leider hat sich die Iwanautic SL entschieden, den Betriebsteil nicht zu verkaufen.

Deshalb gab es ab dem 15.01.2024 wesentliche Änderungen in unserem Unternehmen:

- Unsere Firmierung hat sich geändert: Aus IWANAUTIC GMBH wurde BOTEC Stellplatztechnik GmbH.
- Wir sind umgezogen und unsere Postanschrift hat sich geändert auf: Alte Heerstraße 78, 53757 Sankt Augustin
- Unsere Emailadresse hat sich geändert auf: info@botec24.eu
- Unsere Telefonnummer hat sich geändert auf: +49 (0) 228 28669716
- Unsere Webseite hat sich geändert auf: www.botec24.eu
- *Unsere Produktpalette hat sich erweitert um:* Bodenplatten aus einer Kunststoff-Stahl Verbindung und aus hochfestem Beton.

Aber für unsere Kunden hat sich außer den vorstehenden Stammdaten und positiver Produkterweiterung nichts geändert.

Sämtliche Verträge, Garantien, Gewährleistungen sowie unsere Geschäfts-, Verkaufs- und Lieferbedingungen bleiben unverändert.

Nach wie vor sind wir der zuverlässigen Partner mit moderner Ausrüstung, geschultem Fachpersonal und hochwertigen Produkten!

Wir freuen uns auf Ihre [Anfrage](#)

Sie wünschen eine Besichtigung ? – Bitte senden Sie uns Ihren Terminwunsch [hier](#).

BOTEC Stellplatztechnik GmbH
Alte Heerstraße 78
53757 Sankt Augustin

Tel.: +49 (0) 228 28669716
Mobil: +49 (0) 171/3616717
Email: info@botec24.eu

Sitz der Gesellschaft ist Asbach
Geschäftsführer: Ulrich Lennarz
Amtsgericht Montabaur HRB 27559
USt-ID: DE338283569